

# KOZ *Oran*

YAŞAMIN ZİRVESİ





*Vadinin İçinde*

**EN GÜZEL  
MANZARA**

Doğayla iç içe yaşamak herkesin hayali.

Biz bu hayali hayata geçirmek için hem şehrin merkezinde hem de vadinin zirvesinde yemyeşil bir yaşam alanı sunuyoruz. Ankara Oran'da, sevdiğiniz için keyifli bir yaşamın temelini atıyoruz. Rahat ve geniş mimari planlarıyla, yaşam kalitenizi yükseltecek hizmetleriyle, çocuklarınıza doğa sevgisini aşılayacak sosyalleşme alanlarıyla hayalinizdeki yaşam, KOZ Oran'da sizi bekliyor.

Vadinin yemyeşil yakasında yaşamınızı zirveye taşıyın.

**KOZ** *Oran*





# *Kaliteyi* **YÜKSELTİYORUZ.**

Birçok sosyal imkâna ve hizmete sahip KOZ Oran'da, ailenizle birlikte keyifli vakit geçirmenizi sağlıyoruz. Aynı zamanda güvenli yaşamı merkezimize alıyor, sağlam ve dayanıklı yapılarımızla kalite sunuyoruz.







# *Konforunuz İçin* **KAPILARIMIZI AÇTIK.**

Geniş ve ferah iç mimarisiyle yaşam standartlarınızı ve konforunuzu artıracak lüks dairelerimizde aileniz ve sevdikleriniz için yepyeni bir yaşam aralanıyor. Yemyeşil manzaraya sahip dairelerimizde, keyifli yaşamın keyfini sürün.





# 2+1

TOPLAM NET  
104,50 m<sup>2</sup>

|    |                   |                      |
|----|-------------------|----------------------|
| 1  | SALON             | 28,80 m <sup>2</sup> |
| 2  | MUTFAK            | 11,80 m <sup>2</sup> |
| 3  | BALKON            | 15,40 m <sup>2</sup> |
| 4  | ANTRE             | 6,30 m <sup>2</sup>  |
| 5  | BANYO             | 4,40 m <sup>2</sup>  |
| 6  | HOL               | 4,00 m <sup>2</sup>  |
| 7  | EBEVEYN ODASI     | 16,00 m <sup>2</sup> |
| 8  | EBEVEYN BANYO     | 3,50 m <sup>2</sup>  |
| 9  | EBEVEYN GİY. BÖL. | 3,50 m <sup>2</sup>  |
| 10 | ÇOCUK ODASI 1     | 10,80 m <sup>2</sup> |



# 3+1

TOPLAM NET  
123,30 m<sup>2</sup>

|    |                   |                      |
|----|-------------------|----------------------|
| 1  | SALON             | 27,60 m <sup>2</sup> |
| 2  | YAŞAM ODASI       | 15,00 m <sup>2</sup> |
| 3  | MUTFAK            | 11,10 m <sup>2</sup> |
| 4  | BALKON            | 15,10 m <sup>2</sup> |
| 5  | ANTRE             | 11,10 m <sup>2</sup> |
| 6  | BANYO             | 6,20 m <sup>2</sup>  |
| 7  | HOL               | 12,20 m <sup>2</sup> |
| 8  | EBEVEYN ODASI     | 16,30 m <sup>2</sup> |
| 9  | EBEVEYN BANYO     | 3,40 m <sup>2</sup>  |
| 10 | EBEVEYN GİY. BÖL. | 3,50 m <sup>2</sup>  |
| 11 | ÇOCUK ODASI 1     | 11,20 m <sup>2</sup> |

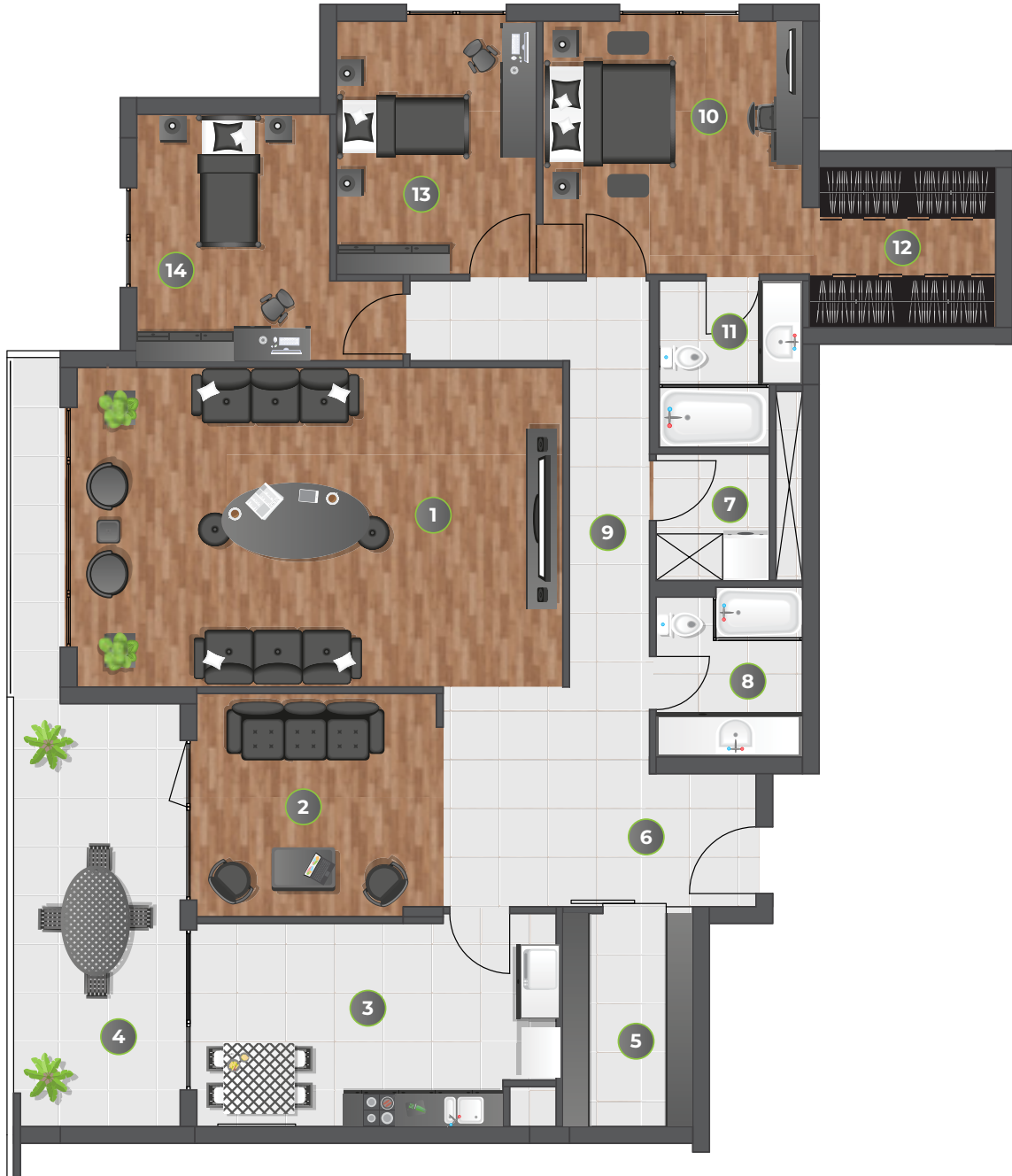


# 4+1

TOPLAM NET  
171,50 m<sup>2</sup>

|   |               |                      |
|---|---------------|----------------------|
| 1 | SALON         | 37,00 m <sup>2</sup> |
| 2 | YAŞAM ODASI   | 12,00 m <sup>2</sup> |
| 3 | MUTFAK        | 16,60 m <sup>2</sup> |
| 4 | BALKON        | 19,50 m <sup>2</sup> |
| 5 | VESTİYER      | 6,30 m <sup>2</sup>  |
| 6 | ANTRE         | 9,50 m <sup>2</sup>  |
| 7 | ÇAMAŞIR ODASI | 3,30 m <sup>2</sup>  |

|    |                   |                      |
|----|-------------------|----------------------|
| 8  | BANYO             | 5,50 m <sup>2</sup>  |
| 9  | HOL               | 12,20 m <sup>2</sup> |
| 10 | EBEVEYN ODASI     | 14,60 m <sup>2</sup> |
| 11 | EBEVEYN BANYO     | 4,90 m <sup>2</sup>  |
| 12 | EBEVEYN GİY. BÖL. | 6,60 m <sup>2</sup>  |
| 13 | ÇOCUK ODASI 1     | 11,40 m <sup>2</sup> |
| 14 | ÇOCUK ODASI 2     | 12,10 m <sup>2</sup> |



# 5+1

TOPLAM NET  
275,50 m<sup>2</sup>

|   |               |                      |
|---|---------------|----------------------|
| 1 | SALON         | 56,50 m <sup>2</sup> |
| 2 | YAŞAM ODASI   | 20,60 m <sup>2</sup> |
| 3 | MUTFAK        | 28,90 m <sup>2</sup> |
| 4 | BALKON        | 23,00 m <sup>2</sup> |
| 5 | VESTİYER      | 7,90 m <sup>2</sup>  |
| 6 | ANTRE         | 15,90 m <sup>2</sup> |
| 7 | ÇAMAŞIR ODASI | 9,00 m <sup>2</sup>  |
| 8 | BANYO         | 7,40 m <sup>2</sup>  |
| 9 | HOL           | 16,40 m <sup>2</sup> |

|    |                   |                      |
|----|-------------------|----------------------|
| 10 | EBEVEYN ODASI     | 21,40 m <sup>2</sup> |
| 11 | EBEVEYN BANYO     | 6,30 m <sup>2</sup>  |
| 12 | EBEVEYN GİY. BÖL. | 12,30 m <sup>2</sup> |
| 13 | ÇOCUK ODASI 1     | 14,00 m <sup>2</sup> |
| 14 | BANYO 1           | 3,90 m <sup>2</sup>  |
| 15 | ÇOCUK ODASI 2     | 14,00 m <sup>2</sup> |
| 16 | BANYO 2           | 3,90 m <sup>2</sup>  |
| 17 | ÇOCUK ODASI 3     | 14,10 m <sup>2</sup> |





*Özlediğiniz mahalle hayatı, günümüzün modern mimarisiyle ve yeşil alanlarla birleşiyor.*

Aile sıcaklığını hissedeceğiniz mahalle hayatı artık çok da uzakta değil.

Mağaza, market, eczane, fırın, kuru temizleme gibi birçok hizmeti bir araya getirdiğimiz mahallemizde, sizin için konforlu alanlar oluşturuyoruz.

1500 m<sup>2</sup>'lik sosyal alanlarımızda, dilerseniz ailenizle dilerseniz komşularınızla keyifli zaman geçirebilir, günlük hayatın keşmekeşini geride bırakabilirsiniz.

KOZ Oran sadece bunlarla sınırlı değil.

İster hafta içi ister hafta sonu; uzman eğitmenlerin çalıştığı yoga ve aletli pilates atölyelerine katılabilir, ayrıca çocuklarınız için yoga ve pilates salonlarından randevu alabilirsiniz.



*Çocuklarınız için de en iyisi, vadinin zirvesi.*

Çocuk olmak demek eğlenmek, oyun oynamak, hayal kurmak, mutluluğu doyasıya yaşamak demek.

Bu nedenle; resim, heykel, oyun gibi çeşitli aktivitelerin bulunduğu atölyelerimizle ve Montessori eğitimine uygun olarak tasarladığımız parklarımızla, çocuklarınızın eğlenirken aynı zamanda öğrenmeleri için birçok fırsat oluşturuyoruz.

Bununla birlikte, minik bostanlarımızla çocuklarınızı doğaya daha da yakınlaştırıyoruz.

**Rahat ve huzurlu bir hayatın olmazsa olmazı, güven!**

Güvende olmak, rahat yaşamın vazgeçilmez bir unsuru. Bu bilinçle çocuklarınızın güvenli vakit geçirmeleri ve eğitimlerine devam etmeleri için kurduğumuz oyun ve eğitim alanları yaşam vadisinde sizlerle.



## Çevreye Önem Veriyoruz.

Çevreci peyzaj çalışmalarımızla ve elektrikli araç şarj istasyonumuzla yarınlar için güçlü bir dünya inşa ediyoruz.

### Evcil hayvanlarınızı da düşündük.

Canlarınız için oluşturduğumuz ve onların tüm ihtiyaçlarını karşıladığımız Evcil Otelleri'miz 7/24 hizmetinizde.

### Yükünüzü hafifletiyoruz.

Alışveriş sonrasında otoparkta ağır yüklerinizi kolayca taşımanız için bir çözümümüz var. Otoparkta asansörlerin yakınlarına yerleştirdiğimiz cep park yerleri ve garajlarımızda bulunan yük arabaları ile hayatınızı mümkün olduğunca kolaylaştırmayı umuyoruz.



# Detaylarla hayatın KEYFİNİ ÇIKARIN!

Vadinin zirvesinde her detayı düşünülmüş kaliteli bir yaşama hazır olun.

Size ve sevdiklerinize özel oluşturduğumuz hizmetlerimizle ve sosyal alanlarımızla yaşamınızı kolaylaştırıyor, konforunuzu artırıyoruz.



#### KozAssist

Yaşamınızı daha da konforlu hale getirmek için tasarlanmış KozAssist uygulaması ile rahat yaşamın ayrıcalığını bir ömür yaşayın.



#### KozMall

Fırın, market, mağaza ve dükkanların bulunduğu çarşılarımızda tüm ihtiyaçlarınızı kolaylıkla karşılayacaksınız.



#### Pratik Çözümler

Hayatınızı kolaylaştıracak ve konforunuzu artıracak tüm hizmetleri KOZ Oran'da bir araya getirdik.



#### Evcil Otel

Tatillerde ya da hafta sonlarında şehir dışına çıkmanız gerektiğinde, canlarınız Evcil Oteller'de koruma altında olacak.



#### KozKids

Resim, heykel ve oyun gibi aktivitelerin yapılacağı atölyelerimizle çocuklarınız hem eğlenecek hem de öğrenecek.



#### Yoga ve Pilates Stüdyosu

Alanında uzman eğitmenlerin bulunduğu stüdyolarımızda hem bedeniniz hem ruhunuz dinlenecek.



#### Koz Mini Bostan

Oluşturduğumuz bostan alanlarımızla çocuklarınız doğayla iç içe olacak.

Adres ve yol tarifi için:





# *Yılların Deneyimi* **GÜNÜMÜZE TAŞINIYOR.**

70 yıllık bir deneyime sahip KOZ, 1950'de Mehmet Koz tarafından kurulmuştur ve günümüzde İbrahim Koz, Abbas Koz ve Kamil Koz ortaklığıyla projeler yürütmeye devam etmektedir.

Ağırlıklı olarak Ankara'nın en nezih yerlerinde güven ve konfor odaklı çalışmalar gerçekleştiren KOZ, yaşamı kolaylaştıran net çözümleriyle ve insan ve çevre odaklı projeleriyle inşaat sektöründe kalite inşa ediyor, aynı zamanda binlerce aileye rahat yaşam alanları sunuyor.

